

Manual para visualizar Información de cubos DGE

Especificaciones técnicas de hardware.

Para el correcto funcionamiento de los cubos se recomienda contar con el siguiente hardware:

Características de la PC

- Procesador Intel Pentium 4
- Memorias RAM 512 Mb, recomendable 1 Gb
- Conexión a internet de mínimo de 512 Kbps, recomendable 1 Mb
- Navegador Internet Explorer 6 o posterior
- Complemento de Office Web Componets (OWC11.exe)
- Administrador de conexión para Analysis Services 2008 (SQLSERVER2008_ASOLEDB10.msi)

Recomendaciones

Para poder visualizar los cubos del SUAVE en línea se deberá utilizar el navegador Internet Explorer a partir de la versión 5.0 en adelante.

Descargar e instalar los siguientes complementos ubicados en la pagina del SUAVE mostrados en el rectángulo rojo.

Sistema Único Automatizado para la Vigilancia Epidemiológica en Línea - Windows Internet Explorer

http://www.sinave.gob.mx:81/

SISTEMA NACIONAL DE VIGILANCIA EPIDEMIOLÓGICA
DIRECCIÓN GENERAL DE EPIDEMIOLOGÍA

SISTEMA ÚNICO AUTOMATIZADO PARA LA VIGILANCIA EPIDEMIOLÓGICA EN LÍNEA

COMITÉ NACIONAL DE VIGILANCIA EPIDEMIOLÓGICA

EPIDEMIOLOGÍA

ACCESO AL SISTEMA

Usuario

Contraseña Ingresar

RECUERDE QUE PARA IMPORTAR BASES DE DATOS AL SUAVE WEB, ES RECOMENDABLE QUE LA EXTENSIÓN DEL ARCHIVO ESTE EN (.dbf) CON LETRAS MINUSCULAS

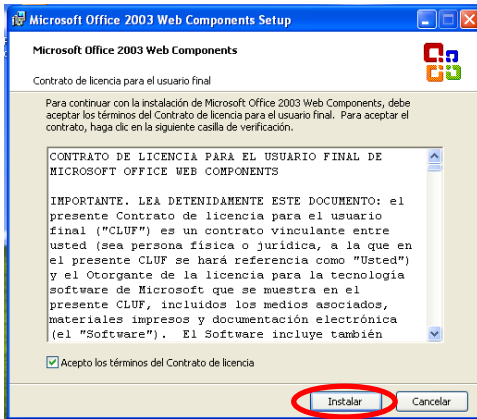
[Antes de comenzar clic aquí para obtener las recomendaciones para el correcto funcionamiento del SUAVE en línea](#)

[Manual de configuración para la visualización de cubos en Internet Explorer](#)

Para garantizar el uso de las herramientas de consulta de información, instale en su computadora siguientes archivos:

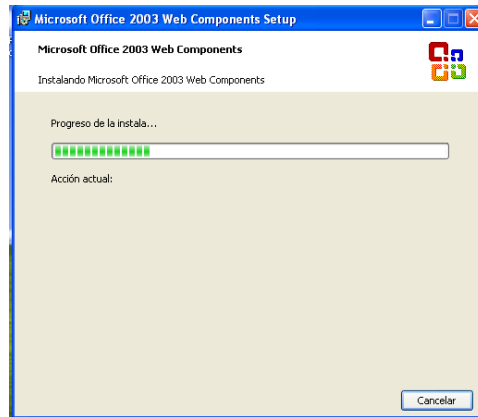
- [MSXML6](#)
- [owc11](#)
- [SQLSERVER2008_ASOLEDB10](#)

Una vez que haya descargado el archivo comience con la instalación.

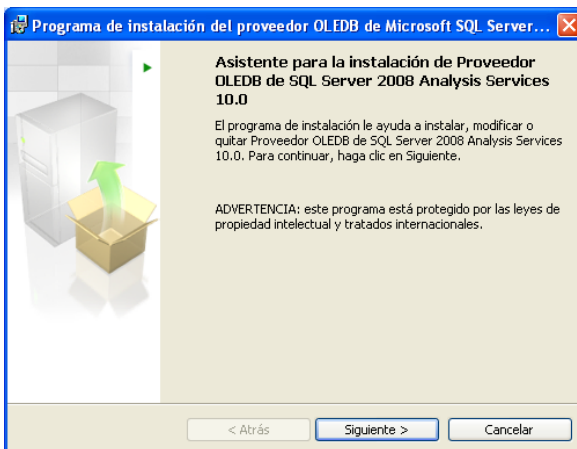


Ejecutar el archivo **owc11.exe**, le aparecerá la siguiente ventana, clic en **“Acepto los términos del contrato de licencia”** posteriormente clic en **Instalar**.

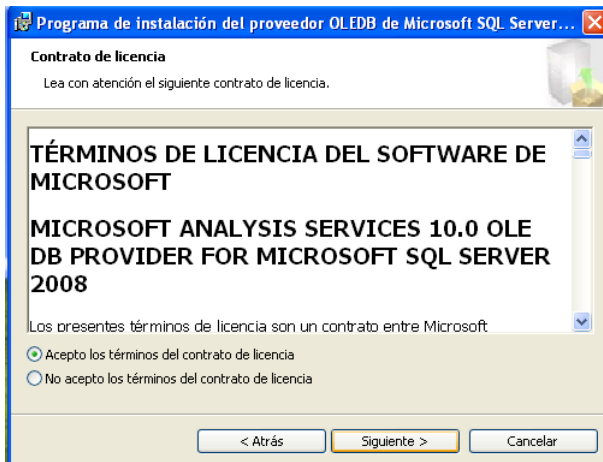
Progreso de la instalación.



También tendrá que ejecutar el siguiente programa **SQLSERVER2008_ASOLEDB10.msi**

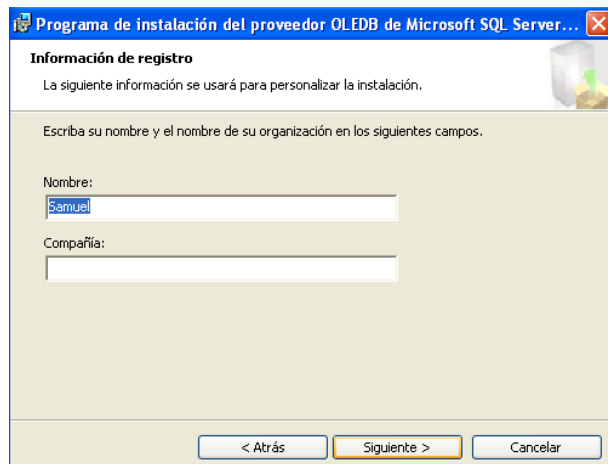


Dar clic en **Siguiete**

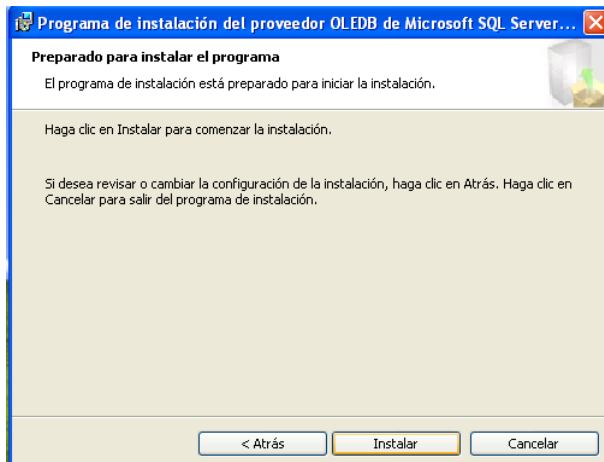


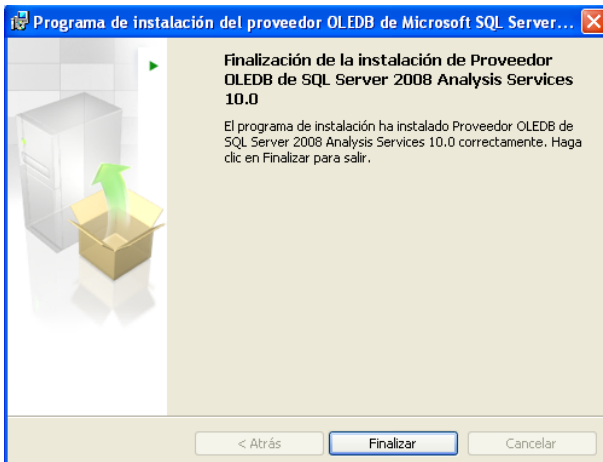
Aceptamos los términos del contrato y damos clic en siguiente.

Proporcionamos los datos solicitados y damos clic en siguiente.



Damos clic en Instalar

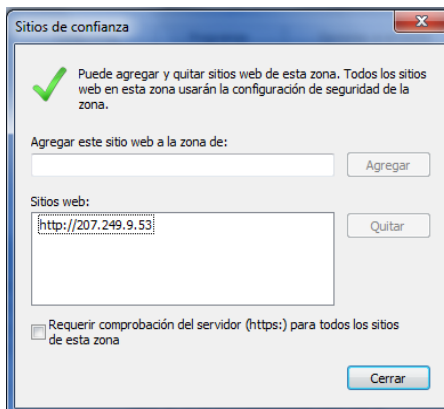
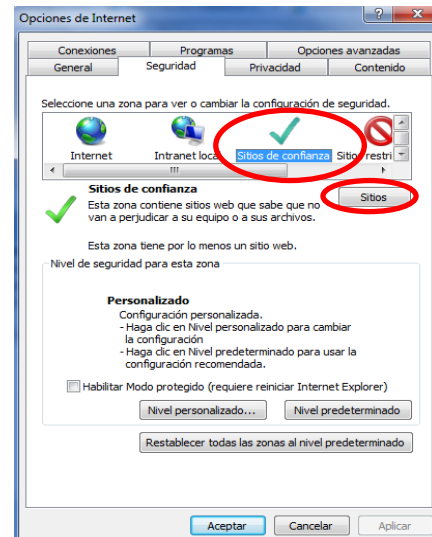




Damos clic en Finalizar

Configuración de Internet Explorer

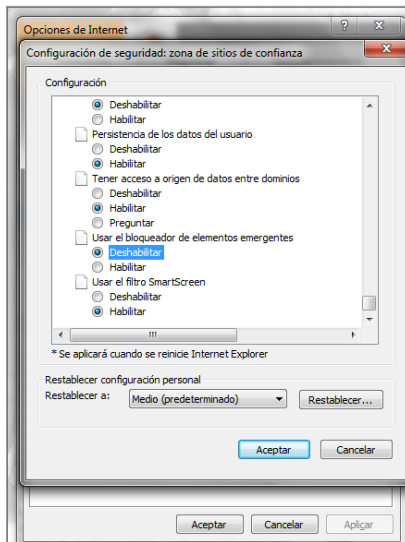
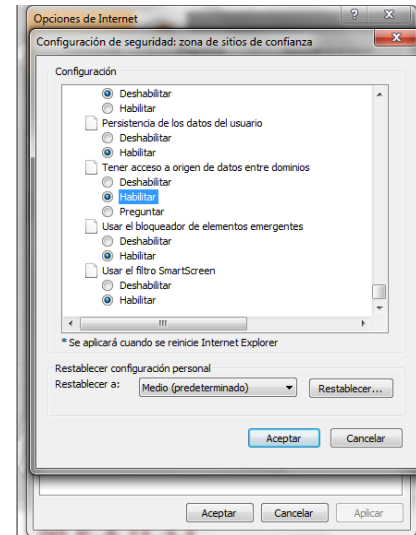
Paso 1: Agregar la dirección <http://www.sinave.gob.mx> a sitios de confianza en la opción *Herramientas* del navegador Internet Explorer -> **Seguridad** -> **Sitios de Confianza** como se muestra en la siguiente imagen.



Se tendrá que quitar la opción de; **“Requerir comprobación del servidor (https:) para todos los sitios de esta zona”** de otra forma no le permitirá agregar dicha dirección.

Paso 2: Dentro de la opción *Herramientas* -> **Seguridad** -> **Sitios de Confianza** -> **Nivel Personalizado** deberá de configurarlo como aparece en la siguiente imagen.

Habilitar la opción **Tener acceso a origen de datos entre dominios**

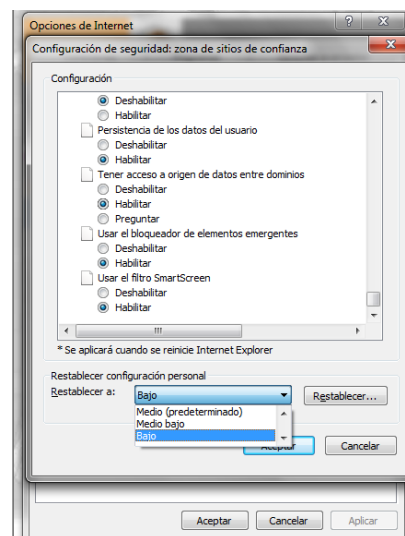


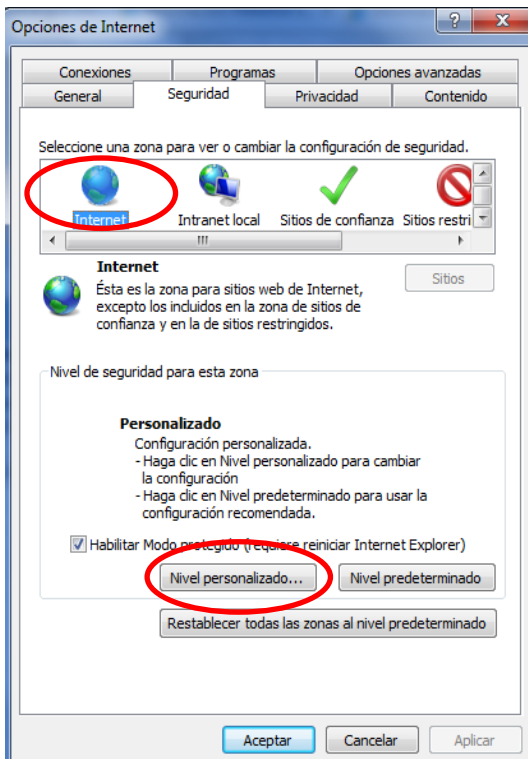
Dentro de la misma ventana, se tendrá que deshabilitar la opción de **Usar el bloqueador de elementos emergentes**

Seleccionar la opción de **Restablecer configuración personal**

Restablecer a "Bajo"

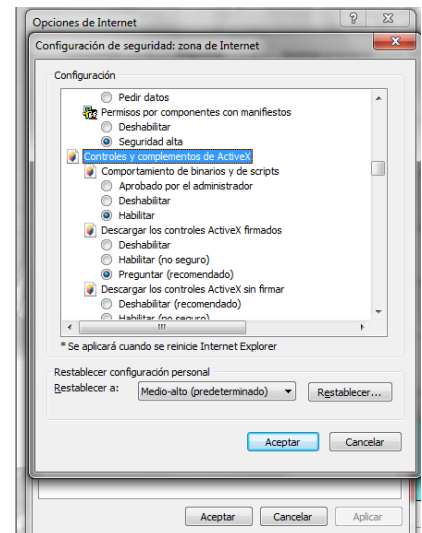
Por ultimo seleccionar **aceptar, Si, aplicar y aceptar nuevamente.**





Paso 3: Dentro de la opción *Herramientas* -> *Seguridad* -> *Internet* -> *Nivel Personalizado* deberá de configurarlo como aparece en la siguiente imagen.

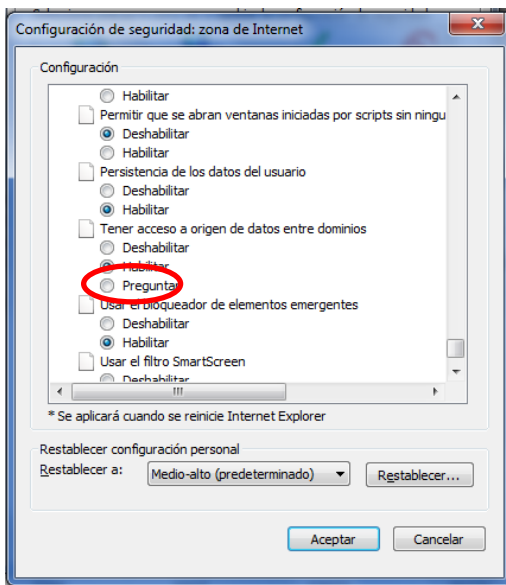
Ubique la parte de los **Controles y complementos de ActiveX**, como se muestra en la imagen.



Una vez ubicada esta sección se procedera a habilitar las siguientes opciones:

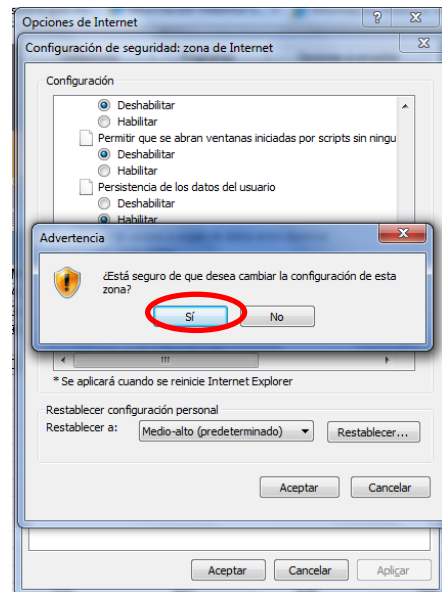
- | | | |
|-----|---|--------------------------------|
| 1.- | Complementos de binarios y de scripts | Habilitar |
| 2.- | Descargar los controles ActiveX firmados | Preguntar (recomentado) |
| 3.- | Descargar los controles ActiveX sin firmar | Preguntar |
| 4.- | Ejecutar controles y complementos de ActiveX | Habilitar |
| 5.- | Generar scriptsde los controles ActiveXmarcados como no seguros para scripts | Habilitar |
| 6.- | Inicializar y generar scripts de los controles | Preguntar |

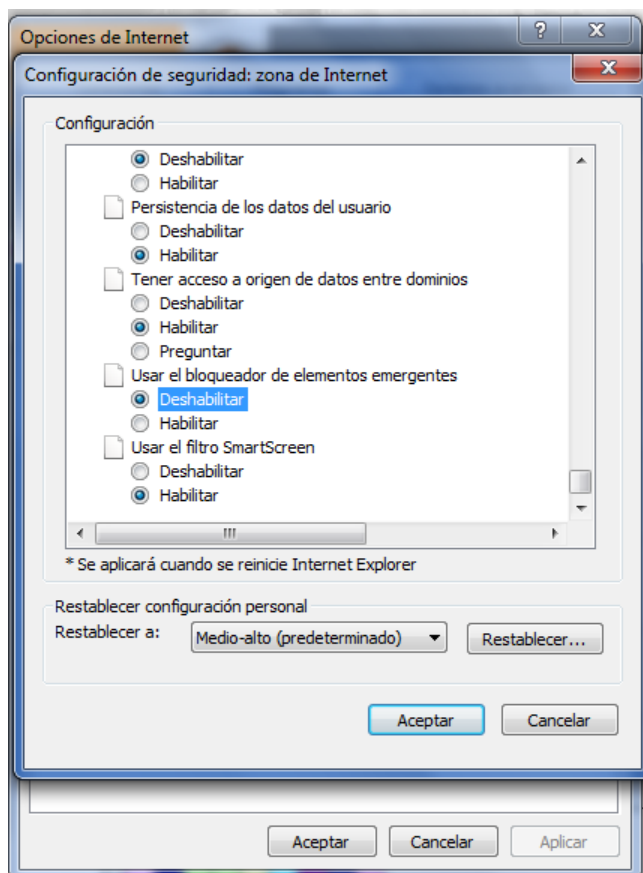
- | | | |
|------|--|------------------|
| 7.- | ActiveX no marcados como seguros para scripts | Habilitar |
| 8.-- | Mostrar videos y animaciones en una página web que no usa un reproductor multimedia externo | Habilitar |
| 9.- | Pedir intervención del usuario automática para controles ActiveX | Habilitar |
| 10.- | Permitir que sólo los dominios aprobados utilicen ActiveX sin preguntar | Habilitar |
| 11.- | Permitir que todos los controles ActiveX no usados anteriormente se ejecuten sinpreguntar | Habilitar |



Debera habilitar la opción; **“Tener acceso a origen de datos entre dominios”**

Dar clic en **aceptar** le aparecerá una ventana de Advertencia dar clic en **Si** y posteriormente en **Aplicar** y por ultimo en **Aceptar**.





Paso 4: Deberá también deshabilitar el bloqueador de ventanas emergentes como se muestra en la siguiente imagen: opción **Herramientas -> Opciones de Internet -> Internet -> Nivel Personalizado -> Usar el Bloqueador de elementos emergentes ->Deshabilitar**

Con esta configuración básica del Navegador Internet Explorer podrá visualizar los cubos

Cualquier duda o comentario estamos a sus órdenes en el siguiente número telefónico.

Ing. Samuel Martín Hernández

Tel: + (52) 55-53-37-1789

Correo electrónico: smartin@dgepi.salud.gob.mx

samuel.martin@salud.gob.mx